



Fährenkieker

inkl. WLAN

Strandkoppel 31, 23942 Barendorf
max. 4 Personen, Wohnfläche ca. 70 qm



Barendorf - ein idyllischer kleiner Urlaubsort an der Ostseeküste der mit seiner Nähe zur einzigartigen Umgebung von Travemünde mit dem Priwall und der Hansestadt Lübeck sowie dem „Klützer Winkel“ mit der Nähe zum Ostseebad Boltenhagen, der Kleinstadt Klütz mit dem Schloss Bothmer sowie der Hansestadt Wismar viele Urlaubsgäste überzeugt.

Im Landschaftsschutzgebiet „Naturküste Nordwestmecklenburg“ gelegen, lädt eine wunderbare Umgebung zu Bewegung an der klaren Meeresluft ein. Ein gut ausgebautes Wander-/Radwegennetz ist ein idealer Ausgangspunkt für erlebnisreiche Unternehmungen entlang der Ostseeküste. Beobachten lassen sich Zugvögel wie Kraniche und Wildgänse, die diese Umgebung als Rastplatz wählen. Barendorf besticht durch einen naturbelassenen Sandstrand und einen wunderschönen Blick über die Lübecker Bucht.

In dieser sehr komfortabel eingerichteten 3-Zimmer **Maisonettenwohnung** können Sie auf einer Wohnfläche von ca. 70qm einen traumhaften Urlaub mit bis zu 4 Personen verbringen. Sie wohnen in einem Reet gedeckten Haus, nur 800m zum Strand von Barendorf.



Die Wohnung empfängt Sie in der 1. Wohnebene mit einem schönen offenen Wohnzimmer mit **Gas-Kaminofen**, einer integrierten neuen Küche, einem Schlafzimmer mit Doppelbett, ein Badezimmer mit ebenerdiger Dusche und Waschmaschine sowie ein Abstellraum. Im Wohnbereich sind selbstverständlich ein Fernseher sowie eine Musikanlage und kostenfreies **WLAN** vorhanden. Wunderbar können Sie sich auf dem Balkon entspannen (Balkonmöbel sind im Abstellraum).

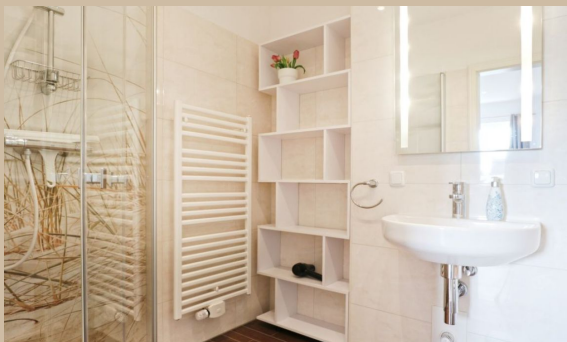
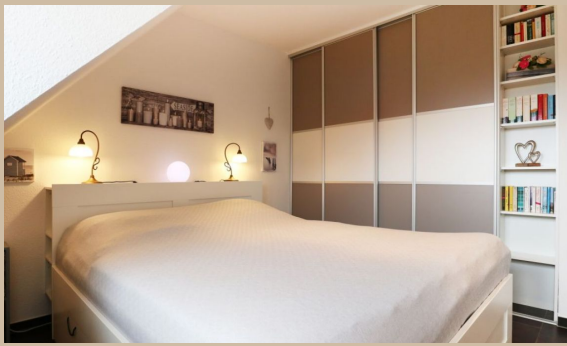
Über eine Raumpartreppe gelangen Sie in die 2. Wohnebene, wo sich ein weiteres Schlafzimmer mit einem Doppelbett befindet sowie ein TV. Idealerweise verfügt diese Ebene über ein kleines Gäste-WC. Für Familien mit Kindern stehen ein Kinderreisebett und ein Kinderhochstuhl bereit.

Mitgebrachte Fahrräder können Sie in einem separat abschließbaren Fahrradhäuschen im Außenbereich unterbringen und Ihren PKW parken Sie kostenfrei auf dem zur Wohnung gehörenden Außenstellplatz am Haus.



Gerne können Sie sich täglich frische Backwaren bis an die Hauseingangstür liefern lassen (gegen Gebühr). Das Feriendomizil bietet ideale Bedingungen für Gäste, die sich nach Ruhe und Erholung sehnen, gerne durch Wald, Wiesen und Felder wandern oder viel mit dem Fahrrad unterwegs sein möchten.





Zeitraum 2024						
bis	allg.		3 Pers.		4 Pers.	
	1.Tag inkl. ER	w. Tag	1.Tag inkl. ER	w. Tag	1.Tag inkl. ER	w. Tag
28.03.24	185,00 €	66,00 €	195,00 €	76,00 €	205,00 €	86,00 €
02.04.24	217,00 €	98,00 €	227,00 €	108,00 €	237,00 €	118,00 €
08.05.24	206,00 €	87,00 €	216,00 €	97,00 €	226,00 €	107,00 €
01.07.24	222,00 €	103,00 €	232,00 €	113,00 €	242,00 €	123,00 €
01.09.24	227,00 €	108,00 €	237,00 €	118,00 €	247,00 €	128,00 €
15.09.24	222,00 €	103,00 €	232,00 €	113,00 €	242,00 €	123,00 €
28.09.24	197,00 €	78,00 €	207,00 €	88,00 €	217,00 €	98,00 €
06.10.24	217,00 €	98,00 €	227,00 €	108,00 €	237,00 €	118,00 €
23.12.24	197,00 €	78,00 €	207,00 €	88,00 €	217,00 €	98,00 €
26.12.24	217,00 €	98,00 €	227,00 €	108,00 €	237,00 €	118,00 €

Zeitraum 2025						
bis	allg.		3 Pers.		4 Pers.	
	1.Tag inkl. ER	w. Tag	1.Tag inkl. ER	w. Tag	1.Tag inkl. ER	w. Tag
05.01.25	227,00 €	108,00 €	237,00 €	118,00 €	247,00 €	128,00 €
17.04.25	197,00 €	78,00 €	207,00 €	88,00 €	217,00 €	98,00 €
22.04.25	217,00 €	98,00 €	227,00 €	108,00 €	237,00 €	118,00 €
28.05.25	206,00 €	87,00 €	216,00 €	97,00 €	226,00 €	107,00 €
01.07.25	222,00 €	103,00 €	232,00 €	113,00 €	242,00 €	123,00 €
01.09.25	227,00 €	108,00 €	237,00 €	118,00 €	247,00 €	128,00 €
15.09.25	222,00 €	103,00 €	232,00 €	113,00 €	242,00 €	123,00 €



Bettwäsche (14 €) & Handtücher (12 €) pro Person auf Wunsch. Einschließlich der Kosten für Strom, Wasser und Heizung. Die Buchungsgebühr beträgt 20 €. Haustiere nicht gestattet. RAUCHEN NICHT GESTATTET.